



maître d'ouvrage :

**BC NEOXIMO**

maître d'œuvre :

**ARCHITECTE : FRES ARCHITECTES**

exécution :

BC NORD

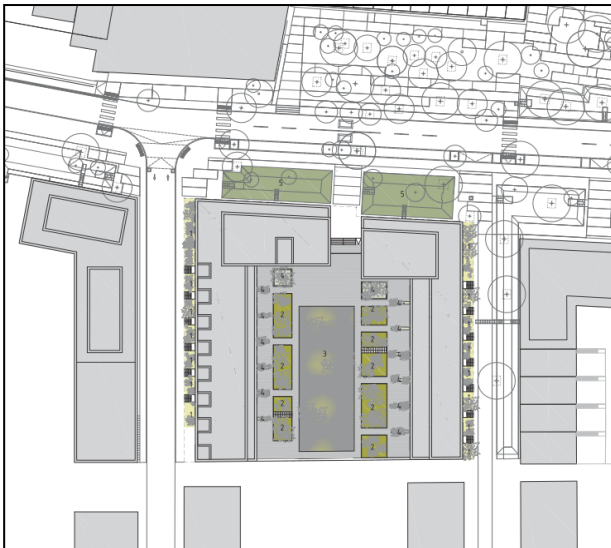
Groupe baudin chateaufort – Région Hauts de France

délai :

18 mois.

coût :

6.150.000 € HT (valeur juin 2017)



description des travaux :

Construction en Entreprise Générale de 53 logements collectifs à LOMME.

-> SHA : 3.753 m<sup>2</sup>

-> SHO : 7130 m<sup>2</sup>

Label : NF HABITAT HQE - 1 point

Caractéristiques du projet :

- Fondations profondes (pieux)
- Structure BA
- Etanchéité
- Façades briques isolées
- Menuiseries Alu
- Chaufferie centrale, pompe à chaleur
- Modules thermiques d'appartement

Financement : Accession Privée, Sociale et Maîtrisée

