

# Construction d'une Salle Polyvalente HQE à dominante Culturelle – ESCAUTPONT (59)



maître d'ouvrage :

VILLE D'ESCAUTPONT

maître d'œuvre :

HEXA INGENIERIE

exécution :

BC NORD

Groupe BAUDIN CHATEAUNEUF - Région Nord Pas de Calais

délai :

14 mois

coût :

2 865 934,89 € HT

description des travaux :

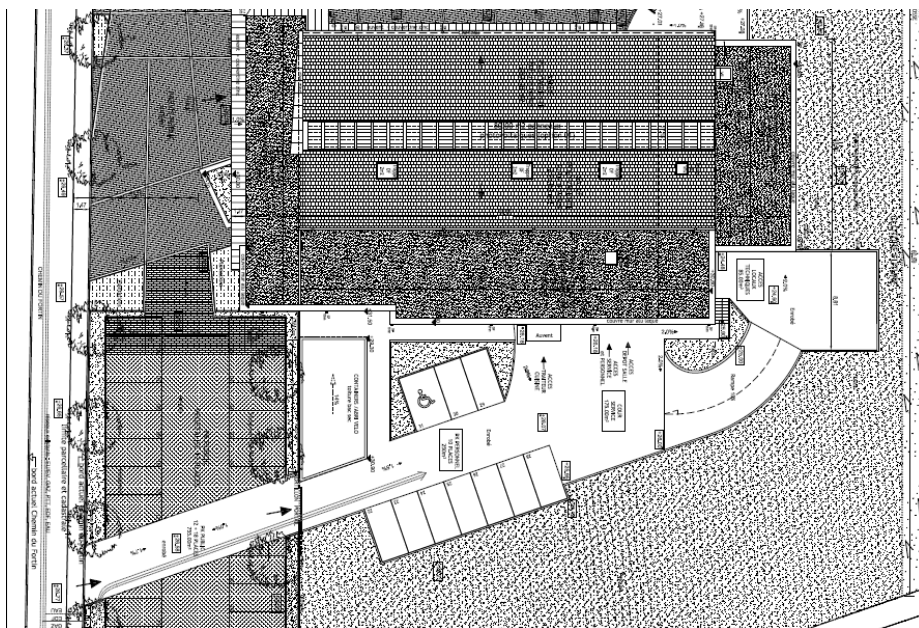
La Commune d'ESCAUPONT souhaite construire sa salle polyvalente et réhabiliter le logement de fonction situé à proximité. Cette salle a une conception basée sur les 14 cibles-axes de la démarche HQE de la présente construction.

La nouvelle salle polyvalente permettra le déroulement de manifestations variées, afin de pouvoir assurer les activités associatives et culturelles de la commune. A l'extérieur, un parvis pour les manifestations, un parking pour le personnel et les visiteurs, et une cour de service seront réalisés.

Le bâtiment est en simple rez-de-chaussée sur sa partie accessible au public, la scène et les loges artistes sont surélevés ce qui permet la création d'un sous-sol excavé comprenant les locaux techniques et les locaux de stockage.

Enfin, le logement existant sur le site sera réhabilité, afin de permettre l'aménagement du logement par le gardien.

Les caractéristiques principales concernant la salle polyvalente sont une construction neuve de 1.430 m<sup>2</sup> SHON et de 120 m<sup>2</sup> SHON pour la réhabilitation du logement.



NORD

- 14, avenue de l'Horizon - CS 10707 - 59657 VILLENEUVE D'ASCQ CEDEX - France - Tél. : +33 (0)3 2053 8300 - Fax : +33 (0)3 2088 4772 - www.baudinchateaneuf.com